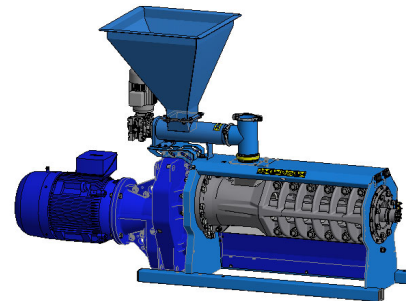


**OFERTĂ TEHNOLOGIE PENTRU
PRODUCEREA DE ULEI BRUT, FILTRAT,
"LA RECE" DIN SEMINȚE OLEAGINOASE
TIP FS 350, BASIC, STANDARD, EXTRA**



Oferim 3 variante constructive ale liniilor **FS 350, BASIC, STANDARD, EXTRA**



DESCRIEREA FLUXULUI TEHNOLOGIC

Cumpărătorul trebuie să asigure transportul semințelor în buncărul de alimentare cu semințe. Buncărul are un sistem de magneți cu grătar, pentru eliminarea impurităților metalice.

Din buncăr semințele trec în curățitorul cu vibrații

Instalația nu are echipament complet pentru curățarea semințelor de pietre, nisip, metal, etc. Din acest motiv, Investitorul trebuie să asigure curățarea materiei prime. La toate variantele, există totuși un tarar (selector cu vibrații), care elimină particulele fine (nisip, pietriș de mici dimensiuni, praf)

Din curățitor materia primă intră în presă. Presa este dotată cu o vană de colectare ulei, care la varianta BASIC este din oțel, iar la cele STANDARD și EXTRA din inox.

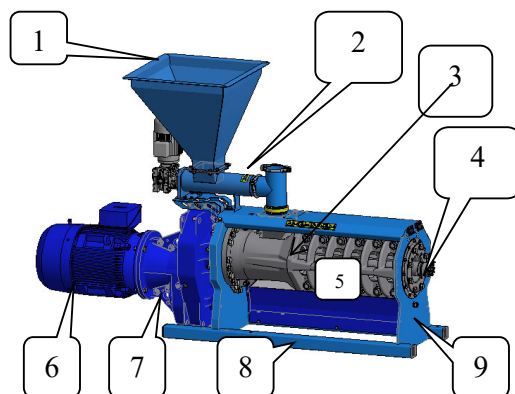
Variantele STANDARD și EXTRA cupind și un sistem de separare și returnare zațuri.

După presare, uleiul trece în filtrul cu plăci cu regenerare manuală, unde are loc filtrarea.

Filtrele sunt din inox, iar materialul filtrant este din textil special.

Recomandăm ca uleiul filtrat să se transfere într-un rezervor-tampon, fie din plastic (varianta BASIC, sau din inox (variantele STANDARD și EXTRA). De aici, uleiul fie se îmbuteliază, fie se vinde în vrac sau se depozitează în rezervoare de depozitare.

Turtele rezultate, care cad din capul preseii se colectează de un transportor cu șnec, cu lungimea STANDARD de 3 m și se transportă la locul de depozitare. Depozitarea se poate face fie vrac, fie în recipiente, lăzi, saci, etc, asigurate de Investitor.



LEGENDĂ :

- 1-Intrarea materialului în presă
- 2-Transportor de dozare
- 3-Cameră cu lamele
- 4-Tăietor turte / Granulator
- 5-Mecanismul de presare
- 6-Electromotor
- 7-Reductor
- 8-Carcasp presă
- 9-Ieșirea turtelor din presă

Capacitatea orientativă : 250 – 350 kg semințe pe oră (echivalent rapiță)

Puterea electrică : presele sunt concepute în 4 variante, respectiv de 15 / 18,5 / 22 / 30 Kw

Greutate : 980-1030 kg, funcție de motor



ALTE COMPONENTE ȘI ANEXE ALE PRESEI FS350 (OPȚIUNI)

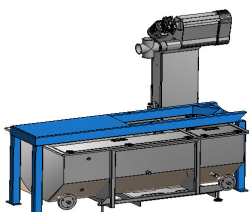
VANĂ DE ULEI

Presă poate fi poziționată direct pe podeaua halei, sau pe un suport metalic, care conține o vană de colectare ulei.

Vana poate fi construită din **oțel** obișnuit sau din **inox**. În ambele variante, picioarele sunt din oțel

SEPARAREA ZĂTURILOR ȘI RETURNAREA LOR

Separatorul de zațuri este construit astfel încât uleiul trece în vană, iar zațurile se întorc la transportorul de dozare.



Separatorul de zațuri este construit astfel încât uleiul trece în vană, iar zațurile se întorc la transportorul de dozare

Parametrii

Lungime [mm]	2145
Lățime [mm]	1080
Înălțime [mm]	1965
Greutate [kg]	471

FILTRU CU PLĂCI CU REGENERARE MANUALĂ

Liniile cuprind și livrarea unui filtru de ulei, cu regenerare manuală.

Dimensiunea : 400 x 400

Pânzele de filtru sunt confecționate din țesătură specială și se regenerează manual, iar plăcile sunt din inox..

Uleiul filtrat este pompat în rezervorul pentru ulei de unde poate fi îmbuteliat, livrat vrac sau depozitat în rezervoare de depozitare.



COMPONENTA ȘI PREȚURILE ((în EURO, fără TVA)

	BASIC	STANDARD	EXTRA
Buncăr alimentare semințe	DA	DA	DA
Sistem de magneți cu grătar	DA	DA	DA
Transportor cu șneac la curățitor	DA	DA	DA
Curățitor cu vibrații	DA	DA	DA
Transportor cu șneac la presă	DA	DA	DA
1 buc presă FS 350	DA	DA	DA
1 buc filtru cu plăci	DA	DA	DA
Vană din oțel sub presă	DA	NU	NU
Vană din inox sub presă	NU	DA	DA
Sistem separare și returnare zațuri	NU	DA	DA
Transportor turte 3 m	NU	NU	DA
1 buc rezervor din plastic de 1.000 litri, cu pompă	DA	NU	NU
1 buc rezervor din inox de 1.000 litri, cu pompă	NU	DA	NU
1 buc rezervor din inox de 3.000 litri, cu pompă	NU	NU	DA
Electroinstalație	DA	DA	DA
ECHIPAMENTE	Prețuri cuprinse în Baza de date AFIR, cod CPV 2215200-8		

Prețurile **ALTOR OPȚIUNI** (rezervoare de ulei de alte capacități, mașini de îmbuteliere, etc) vor fi comunicate la cerere.

Termene de livrare : între 4 și 5 luni de la plata avansului, funcție de capacitatea de producție.